

Handleiding MovieMaker

Inleiding

- 1.1 aansluiten van de camera
- 1.2 gebruik moviemaker

Aansluiten van de camera

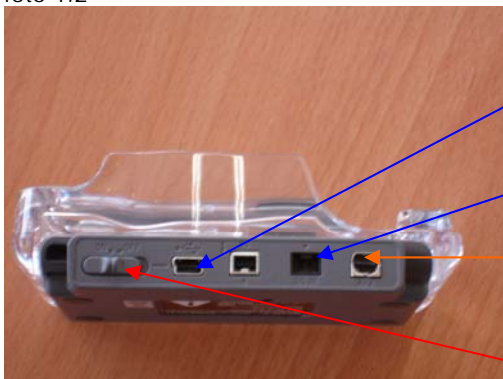
foto 1.1



De camera's hebben voor gebruik op de pc de volgende onderdelen zie afbeelding 1.1

- handycam
- houder voor afspeelen, opladen
- USB- kabel
- Twee-delige adapter

foto 1.2



USB-aansluiting

Stroom aansluiting

TV/Video aansluiting

Aan/Uit knop

Foto 1.3



Steek de grijze USB-kabel met de **smalle**-kant in de houder en met de **brede**-kant in de pc.



foto 1.4



foto 1.5

Plaats nu de camera in de houder en controleer of alles goed is aangesloten.
Nu is de camera op de pc aangesloten en kunnen we beginnen met het overzetten van DV-cassette naar PC. Zet de camera op **PLAY/EDIT** mode

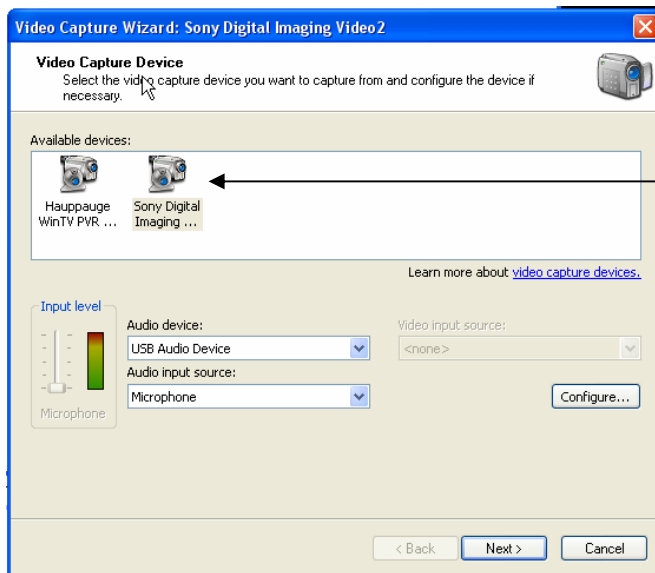
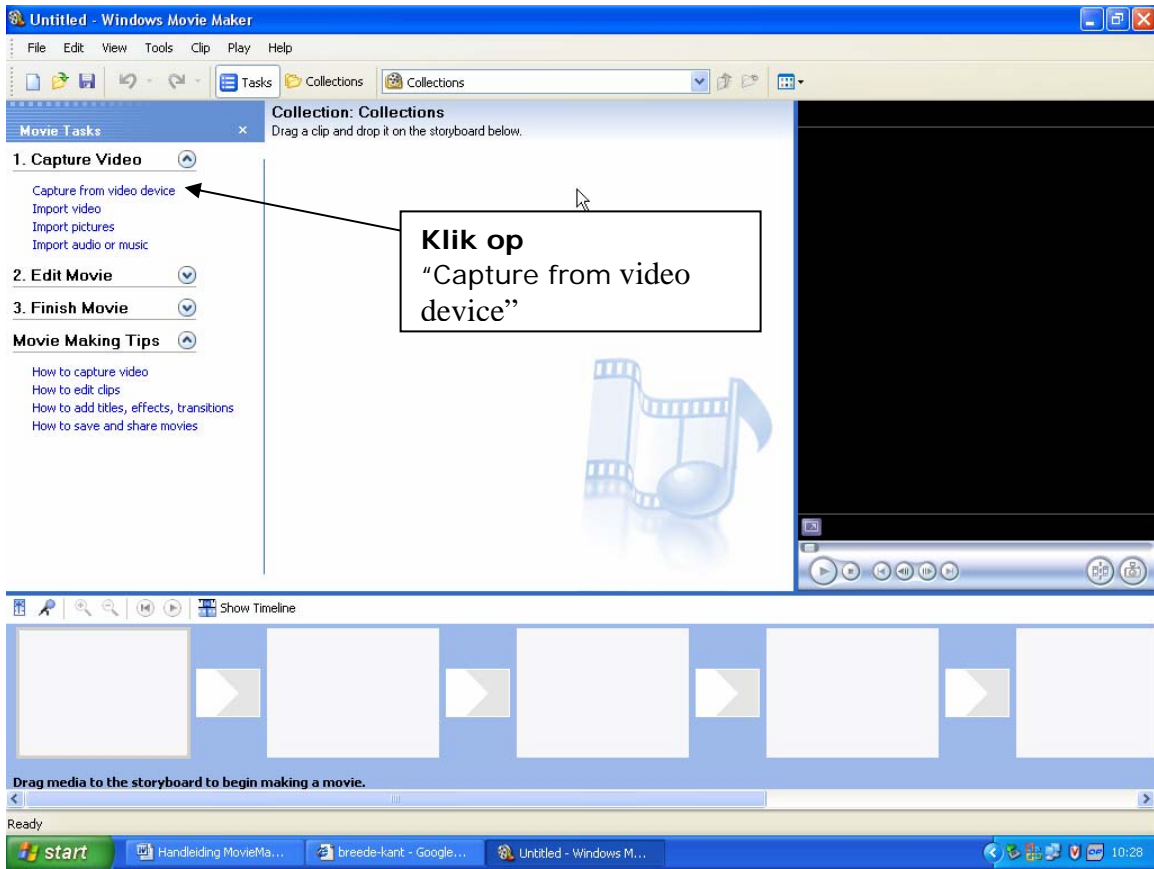
Gebruik moviemaker

The image shows a Windows XP Start menu with the 'Programs' folder expanded. A mouse cursor is hovering over 'Windows Movie Maker' in the list. A callout box on the right contains the text: 'Selecteer Start > Programs > Moviemaker'. The Start menu is titled 'Windows XP Professional' on the left side. The 'Programs' folder is highlighted in blue, and its contents are listed below it. The 'Windows Movie Maker' entry is also highlighted in blue.

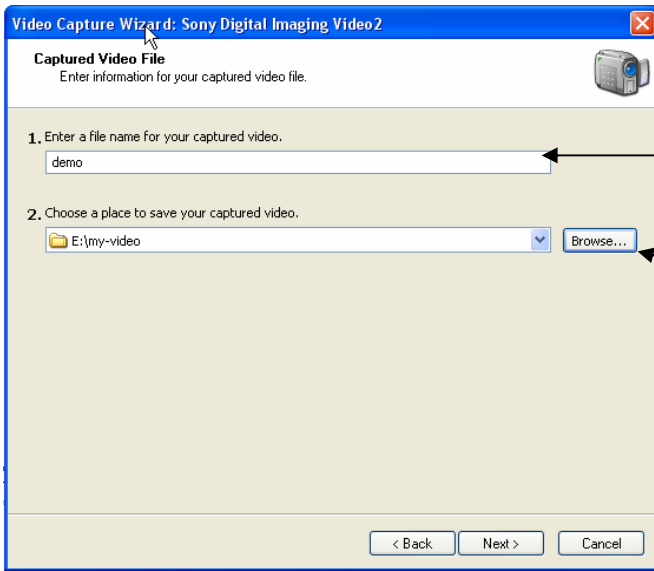
- Windows Catalog
- Set Program Access and Defaults
- Windows Update
- Programs**
 - Remote Assistance
 - Windows Media Connect
 - Windows Media Player
 - Windows Messenger
 - Windows Movie Maker**
 - ScanSoft OmniPage Pro 14.0
 - Snagit 7
 - Nvu
 - Online Survey Creator
- Documents
- Settings
- Search
- Shut Down...

Accessories
Adobe
Games
Hauppauge WinTV
HP Scanjet Utilities
HP Share-to-Web
Microsoft Office
nanocosmos MPEG Tools for Hauppauge
Nero
Network Associates
Norton Ghost 2003
Startup
VTPlus for WinTV
Acrobat Distiller 7.0
Adobe Acrobat 7.0 Professional
Adobe Bridge
Adobe Designer 7.0
Adobe Help Center
Adobe ImageReady CS2
Adobe Photoshop CS2
Adobe Premiere Elements 2.0
HP Precisionscan Pro 3.1
Internet Explorer
MSN
Outlook Express

Selecteer
Start > Programs > Moviemaker

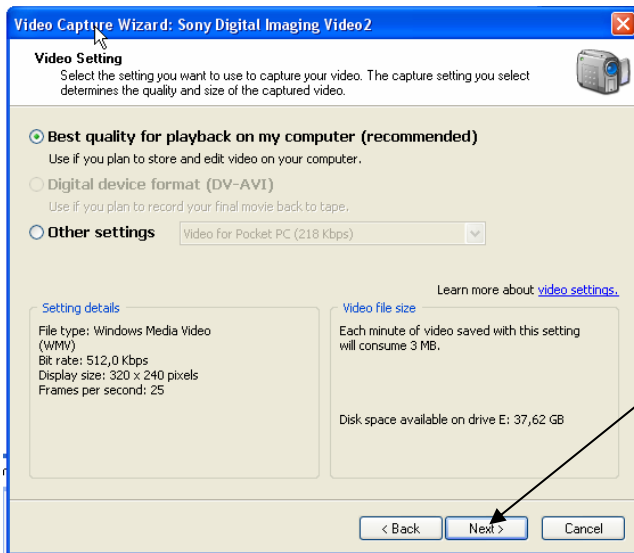


**Selecteer
Sony Digital Imaging
Klik op
Next**

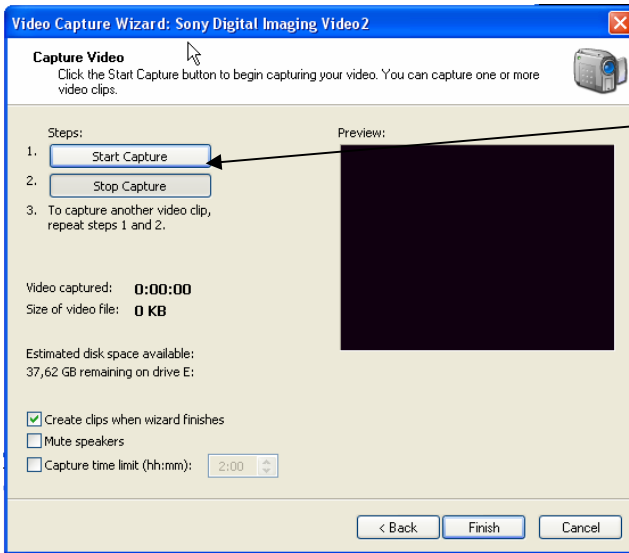


Geef uw project een naam

Browse naar
E:
Maak een nieuwe folder
Klik op
Next



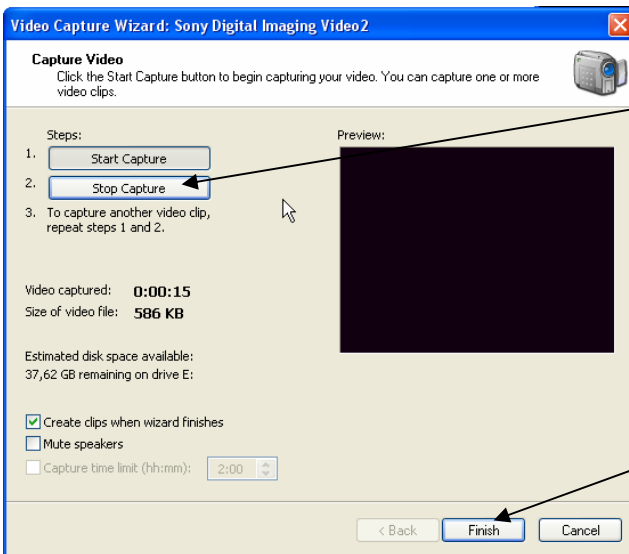
Deze instellingen zijn goed
Klik op
Next



Dit is het scherm waar we de opname starten.

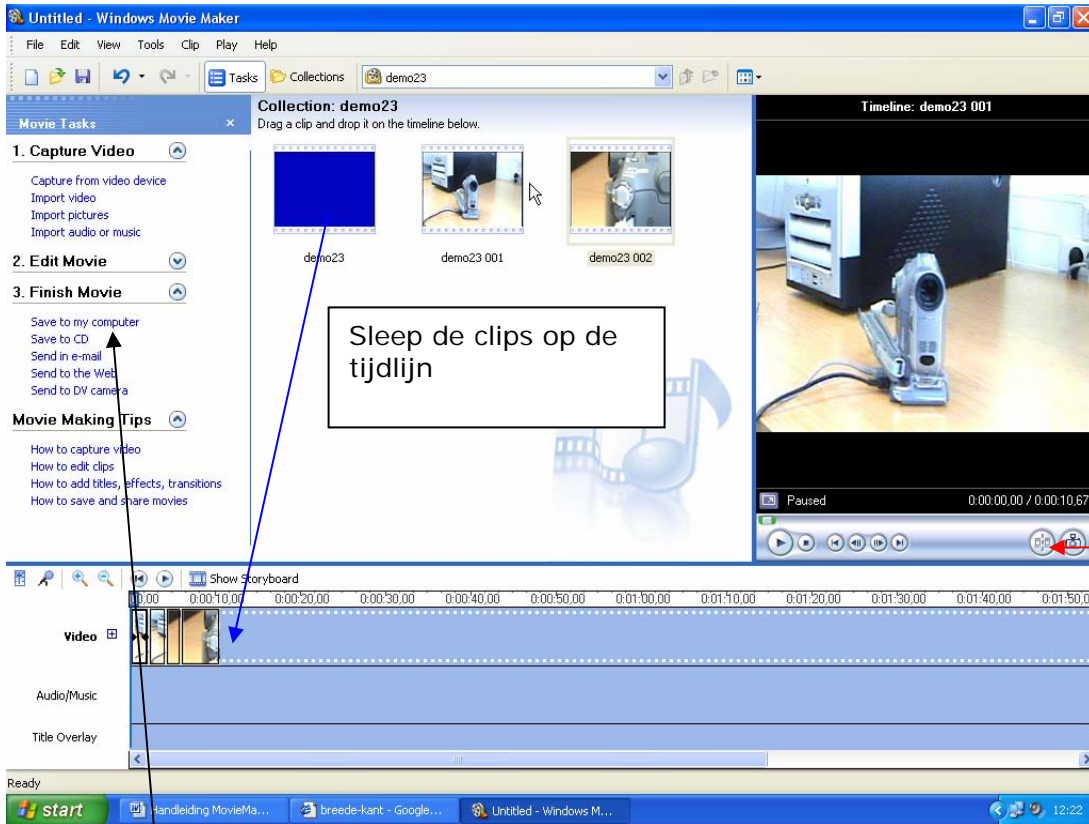
TIP
Druk altijd eerst op "Start Capture" in moviemaker voor je op "play" op de camera klikt.

Start nu de opname



Nu de cassette is afgelopen
Klik op
Stop Capture

Vervolgens
klik op
Finish



Sleep de clips op de tijdlijn

Clips knippen

Als je tevreden bent met uw filmpje kan je dit opslagen op de computer of direct op CD/DVD branden.